

# Cseh útdíjfizető egység (OBU) visszaszolgáltatása



## SZEMÉLYESEN



Szükséges  
dokumentumok



**Értékesítési ponton:** készülékek leadása csak egyesével lehetséges, tömegesen nem.

250 értékesítési ponton: 2019.11.30-ig

25 értékesítési ponton: 2020.01.31-ig

### Kapcsolatfelvételi ponton

15 helyen, munkanapokon hétfőtől péntekig,  
legkésőbb 2020.01.31-ig

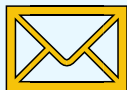
**2020. 01. 31-ig**

### A GÉPJÁRMŰ FORGALMI ENGEDÉLYE (eredeti)

*Ha nincs Önnél az eredeti forgalmi engedély:*

- a személyi igazolványt kérjük felmutatni
- a vállalkozás tulajdonában lévő autóknál szükséges a cégkivonat közjegyző által hitelesített másolata, és ha ebben nem szerepel a készüléket visszaszolgáltató személy, akkor egy közjegyzővel hitelesített meghatalmazásra van szükség

## POSTAI ÚTON



Szükséges  
dokumentumok



### Központi gyűjtőpont

2019.12.01-től — 2020.05.31-ig kézbesítve  
MYTO CZ, P. O. Box 33, 130 11 Praha 3, Csehország

**2020. 05. 31-ig**

### Kapcsolatfelvételi ponton

A 15 kapcsolattartó pont valamelyikére címezve, legkésőbb **2020.01.31-ig** kézbesítve

Utólagos fizetési mód (post-pay készülék):

- *nem szükséges semmiféle irat*

Előre fizetési mód (feltöltős / pre-pay készülék):

- géppel kitöltött PDF űrlap **Kérvény a kaució és kredit visszaszolgáltatására** • gépjármű forgalmi engedélyének másolata

**Központi gyűjtőpont**  
MYTO CZ, P. O. Box 33, 130  
11 Praha 3, Csehország  
info@mytocz.cz

**2019.12.01. - 2020.05.31.**

**KAPCSOLATOK**



A **Kérvény a kaució és kredit visszaszolgáltatására** nevű pdf űrlapot letöltheti innen:  
<http://www.mytocz.com/hu/felhasznalo/hir/az-utdijrendszer-megvaltoztatasa-az-obu-k-visszaterese.html>

A **Kapcsolatfelvételi és az Értékesítési pontok** listája a [www.mytocz.com/hu](http://www.mytocz.com/hu) oldalon található

A készülék letéti díját Ön abban az esetben kapja vissza, ha:

- az egység **aktív** (legalább egy tranzakció történt az előző 12 hónap alatt)
- az egység nem sérült és tiszta állapotban van.

A készüléken megmaradt egyenleget visszafizetjük Önnek, amennyiben a készülék aktív.